

RS ULX SERIE

PŘEHLED VÝROBKŮ

Monoblokové ultra Low NOx plynové hořáky



GFE, s.r.o.
Obránců Míru 132
503 02 Předměřice nad Labem
M: 724 949 106
e: info@horaky-gfe.cz
www.horaky-gfe.cz

A Carrier Company

RIELLO
Energy For Life

www.riello.com

RS ULX series | Monoblokové ultra Low NOx hořáky

ULTRA NÍZKÝ obsah NOx
PLYNOVÉ MONOBLOKOVÉ HOŘÁKY
RS UL X SERIES



NOx EMISE < 40 mg/Nm³ @3% O₂
BEZ FGR, SE SPRÁVNÝMI ROZMĚRY SPALOVACÍ KOMORY



RS 68/E-EV ULX
RS 120/E-EV ULX
RS 160/E-EV ULX
RS 200 E-EV ULX

RS 310/E-EV ULX
RS 510/E-EV ULX

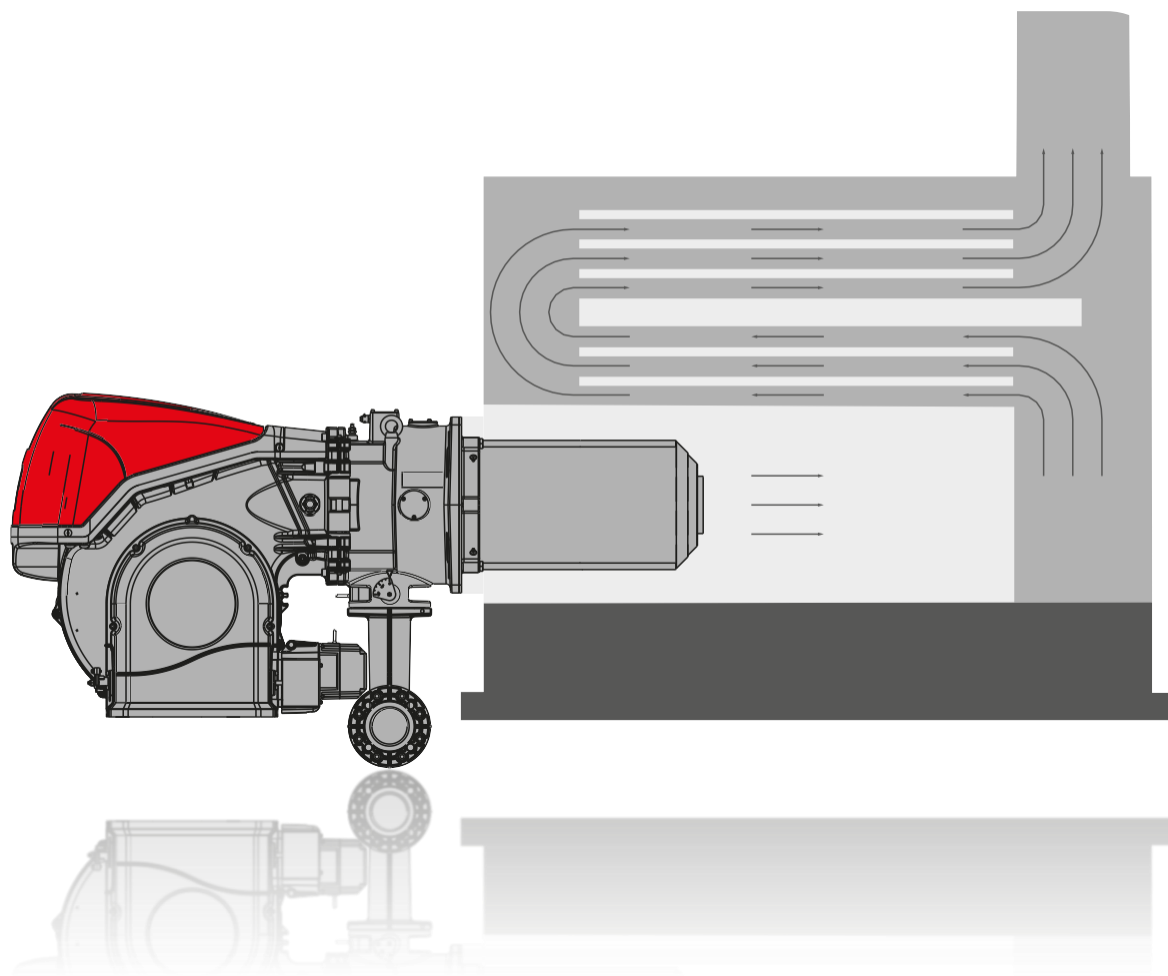
TECHNOLOGIE UL X, NOVÝ MILNÍK PRO UDRŽITELNOST ŽIVOTNÍHO PROSTŘEDÍ

VZHEDEM K VÝRAZNÉMU NÁRŮSTU ZNEČIŠŤUJÍCÍCH LÁTEK SE POZORNOST VĚNOVANÁ VÝKONNOSTI, ENERGETICKÉ ÚČINNOSTI A SNIŽOVÁNÍ EMISÍ STÁVÁ STÁLE DŮLEŽITĚJŠÍ NA CELÉM SVĚTĚ, ZEJMÉNA VE VŠECH VYSOCE PRŮMYSLVÝCH ZEMÍCH.

S cílem vyhovět rostoucím požadavkům na velmi nízké emise NOx vyvinula společnost RIELLO novou řadu monoblokových hořáků založených na inovativní technologii spalování ULX, kterou si nechala patentovat. ULX funguje na základě řízení přívodu paliva a spalin, které vznikají při spalovacím procesu, a je tak vhodná pro dosažení velmi nízkých emisních limitů i v aplikacích s vysokou teplotou ve spalovací komoře (např. parní a přehřáté vodní kotle).

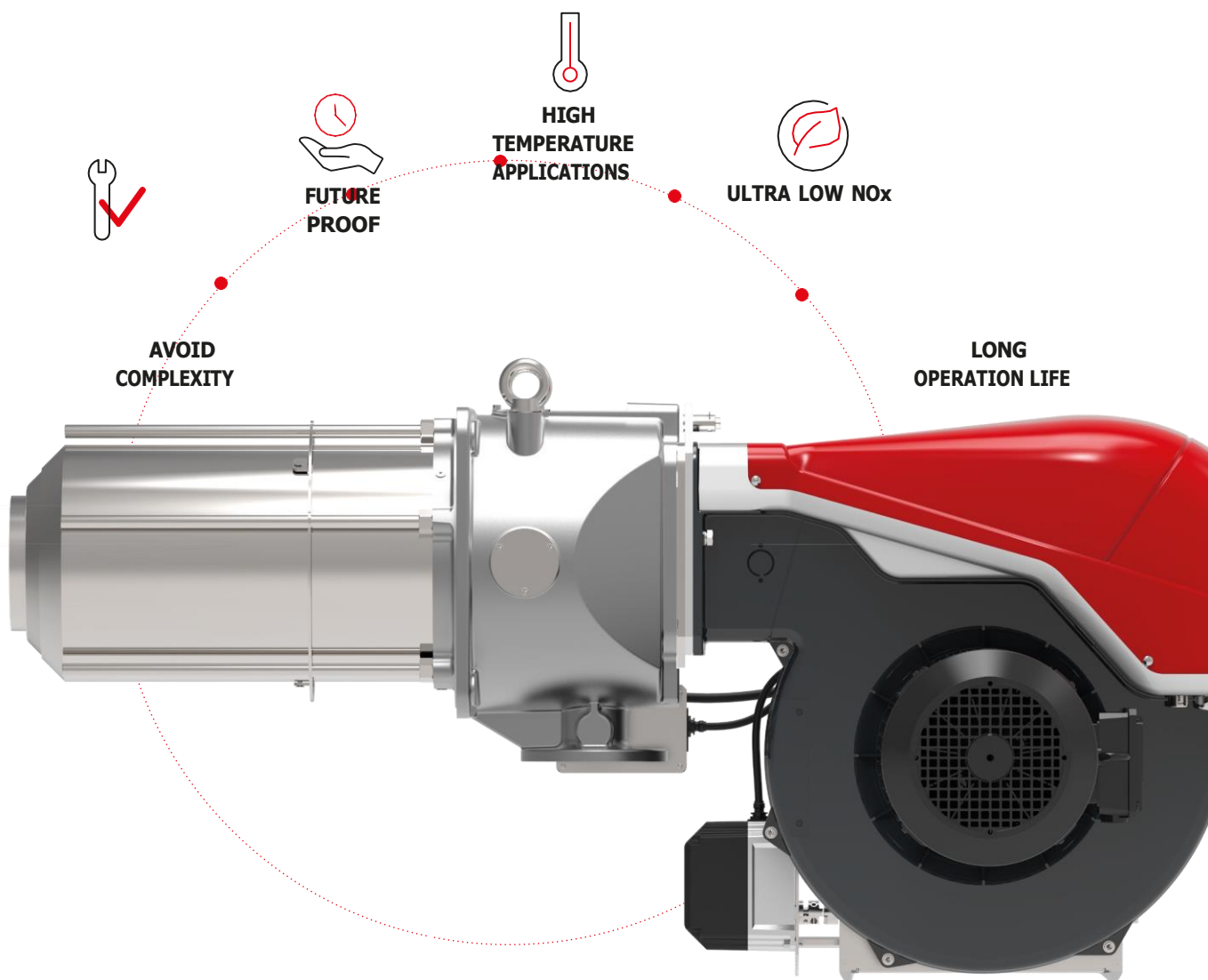
Technologie ULX umožňuje dosáhnout emisí NOx nižších než 40 mg/Nm³@3 % O₂, aniž by byl nutný systém FGR, při vhodných rozměrech spalovací komory;

Nová spalovací hlava ULX je založena na stupňovém spalování plynu a vnitřní recirkulaci spalin.



čímž se dosáhne snížení emisí NOx. Tato nová spalovací hlava se vyznačuje uznávanou robustností a spolehlivostí společnosti RIELLO.

Integrovaný digitální systém řízení hořáku prostřednictvím činnosti nezávislých servomotorů umožňuje řídit poměr vzduchu a paliva v každém pracovním bodě, aby bylo dosaženo velmi nízkých emisí NOx, vysoké spolehlivosti, velké stability plamene a bezpečnosti provozu.



VÝHODY

- > Hořáky ULX, schválené pro nejnižší evropskou emisní třídu (třída 4 EN 676), dosahují velmi nízkých úrovní NO_x, což pomáhá dodržovat i přísné předpisy.
- > Výkonnost s velmi nízkými emisemi NO_x dosažená díky technologii ULX pomáhá dosáhnout vynikajícího snížení emisí také ve vysokoteplotních spalovacích komorách (např. parní kotle nebo kotle na přehřátou vodu), aniž by byl nutný externí systém recirkulace spalin (FGR).
- > technologie ULX zjednodušuje řízení hořáků s velmi nízkými emisemi NO_x, protože nezavádí složitost, ale pomáhá zajistit jednoduchou instalaci, provoz a údržbu jako u tradičních hořáků s difuzním plamenem.

ULTRA NÍZKÝ obsah NO_x INOVACE VE SPALOVACÍCH TECHNOLOGIÍCH: SNÍŽENÉ EMISE VE VŠECH APLIKACÍCH

MONOBLOKOVÉ PLYNOVÉ HOŘÁKY ULX UMOŽŇUJÍ SPLNIT VELMI NÍZKÉ EMISE NO_x I V APLIKACÍCH S VYSOKOTEPLTNÍ SPALOVACÍ KOMOROU.

Pokročilá technologie spalování ULX patentovaná společností RIELLO zajišťuje stálé teplo a velmi nízkou úroveň emisí NO_x i v náročných podmínkách. Díky tomu hořáky ULX splňují požadavky směrnice o středních spalovacích zařízeních (MCPD) a místní požadavky ve spojení s horkovodními kotli, ale také v podmínkách vysokých teplot, jako jsou parní nebo diatermické olejové kotle.

Nová řada hořáků RS 68÷510 ULX byla důkladně testována a certifikována podle průmyslových norem, což pomáhá zajistit bezpečný a spolehlivý provoz. Tradiční konstrukce hořáku umožňuje snadnou instalaci a díky testované odolnosti je vynikajícím řešením pro všechny komerční a průmyslové aplikace.



Plynové monoblokové hořáky s velmi nízkým obsahem NOx RS 68÷510/E-EV ŘADA UL X

Díky dlouholetým zkušenostem s konstrukcí a výrobou hořáků vyvinula společnost RIELLO novou řadu vysoce výkonných hořáků, novou řadu RS ULX, založenou na nízkoemisní technologii ULX (Internal Gas Recirculation), vhodnou k dosažení velmi nízkých emisí NOx. výkonu. Se správnými rozměry spalovací komory a za podpory technika společnosti RIELLO je tato řada hořáků schopna dosáhnout emisního limitu 30 mg/Nm³ @3,5 %O₂, aniž by bylo nutné použít systém FGR.

Provoz hořáků řady RS/E ULX využívá novou technologii spalování patentovanou společností RIELLO, která zajišťuje vynikající výkonnost při nízkých emisích NOx.

a je schopna splnit i přísné předpisy. Integrovaný digitální systém řízení hořáku řídí poměr vzduchu a paliva pomocí nezávislých servomotorů, aby bylo dosaženo vynikající regulace výkonu a zajištěno správné spalování s nízkými emisemi škodlivin a spolehlivý provoz ve všech modulačních rozsazích.

Nová řada RS/E ULX kombinuje výjimečný výkon spalování s velmi nízkými emisemi NOx s konsolidovanými vlastnostmi robustnosti a spolehlivosti řady RS.

Monobloková konfigurace pomáhá mít všechny komponenty integrované v kompaktních rozměrech, aby se usnadnila a mimořádně usnadnila instalace a údržba.

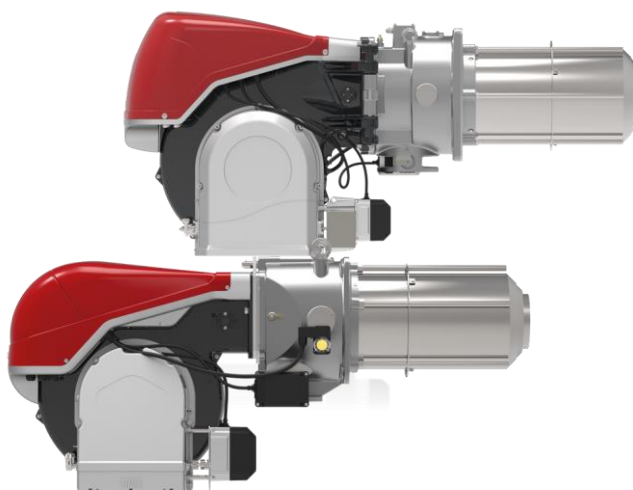
VLASTNOSTI A VÝHODY

- **U velmi nízké emise NOx, nižší než 40 mg/Nm³ při 3 % O₂, bez nutnosti použití systému FGR, s vhodnými rozměry spalovací komory.**
- **- Extrémně nízká úroveň NOx i ve vysokoteplotní spalovací komoře.**
- **- Patentovaná nová spalovací hlava s nízkým obsahem NOx**
- **- Vysoká spolehlivost provozu a zapalování**
- **- Instalace, provoz a údržba v souladu se standardními hořáky s difúzním plamenem.**
- **- Vhodné pro modernizaci a první zařízení**
- **- Dlouhá provozní životnost**

ROZSAH RS/E-EV ULX

BURNER MODEL	OUTPUT
RS 68/E-EV ULX	150/350-1050 kW
RS 120/E-EV ULX	200/610-1400 kW
RS 160/E-EV ULX	290/950-1950 kW
RS 200/E-EV ULX	375/1360-2400 kW
RS 310/E-EV ULX	370/1250-3700 kW
RS 510/E-EV ULX	570/1900-4600 kW

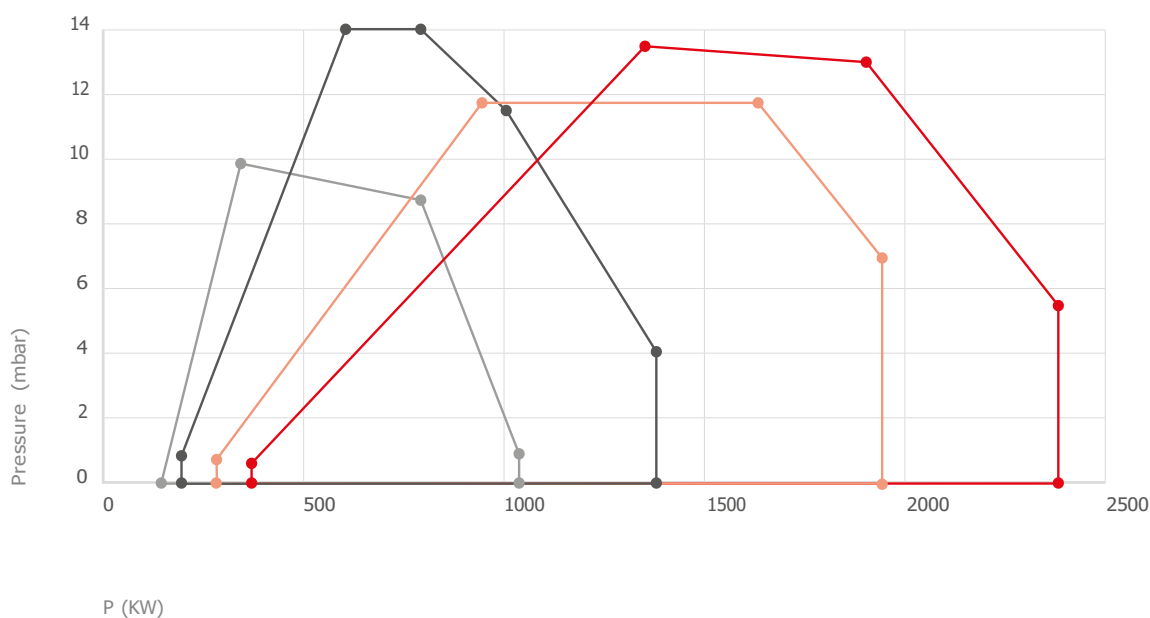
Poznámka: výše uvedené rozsahy výstupů jsou laboratorní. a skutečný výkon se může lišit v závislosti na požadovaných emisích Nox.



PRACOVNÍ ROZSAH

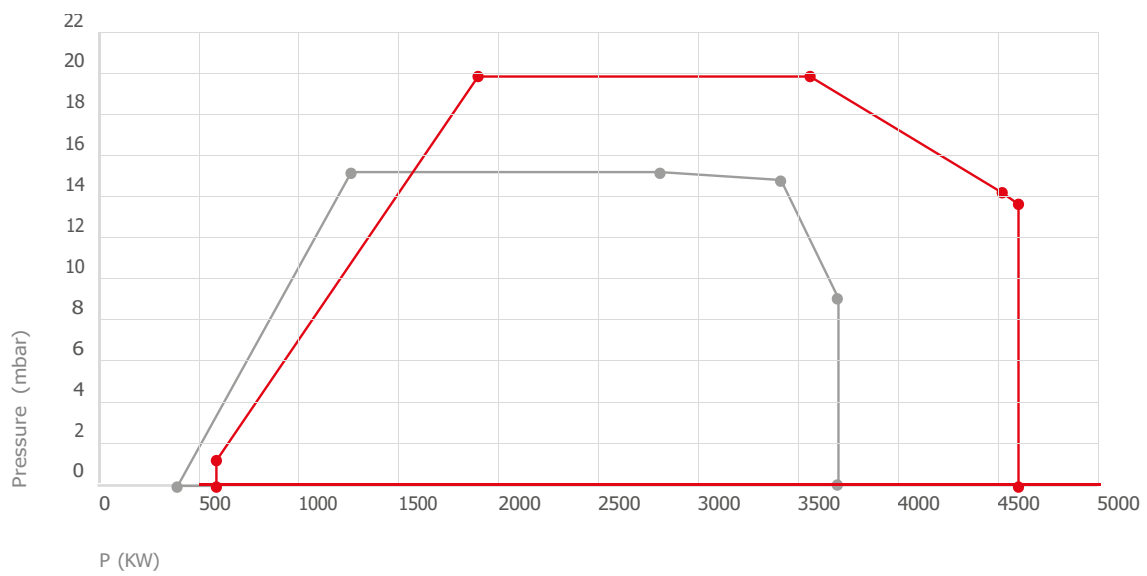
Uvedené rozsahy spalování se vztahují na výkon s velmi nízkými emisemi NO_x 60 mg/kWh NO_x @3 % O₂ (třída 4 EN 676), dosažený bez externí recirkulace spalin, ve speciálních zkušebních kotlích s průměrem spalovací komory odpovídajícím homologační normě EN 676.

Ve specifických aplikacích a s podporou technika společnosti RIELLO je možné dosáhnout emisí NO_x nižších než třída 4 EN 676.



- RS 68 ULX
- RS 120 ULX
- RS 160 ULX
- RS 200 ULX

Test conditions conforming to EN 676 Standard. Temperature: 20°C | Pressure: 1013,5 mbar | Altitude: 0 m a.s.l.

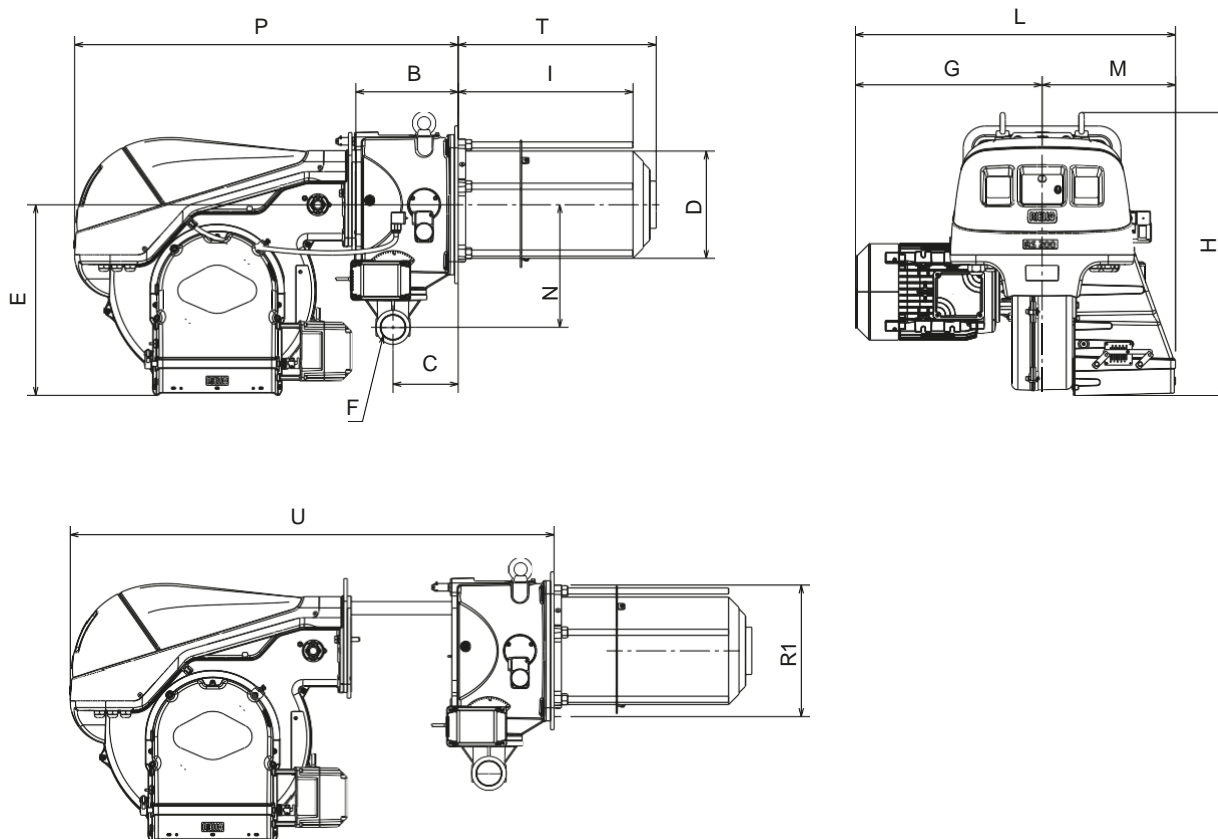


— RS 310 ULX
— RS 510 ULX

Zkušební podmínky podle normy EN 676. Teplota: 20 °C | Tlak: 1013,5 mbar | Nadmořská výška: 0 m n. m.

ROZMĚRY (mm)

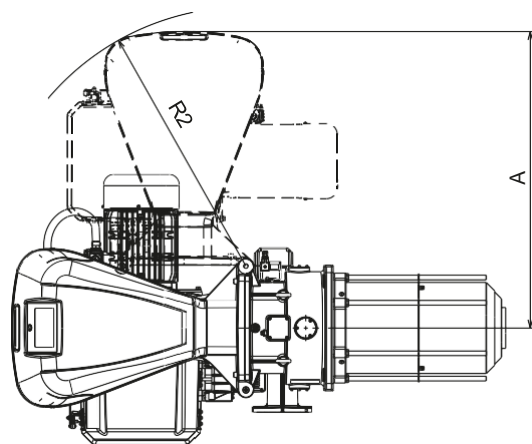
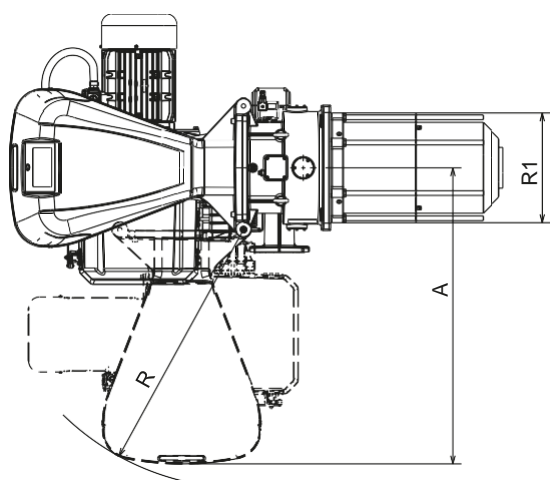
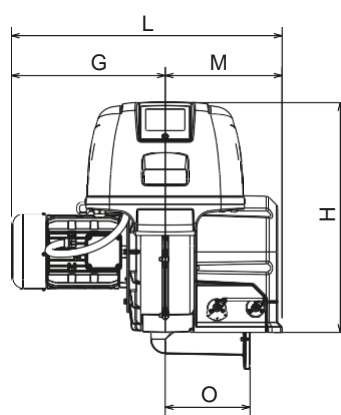
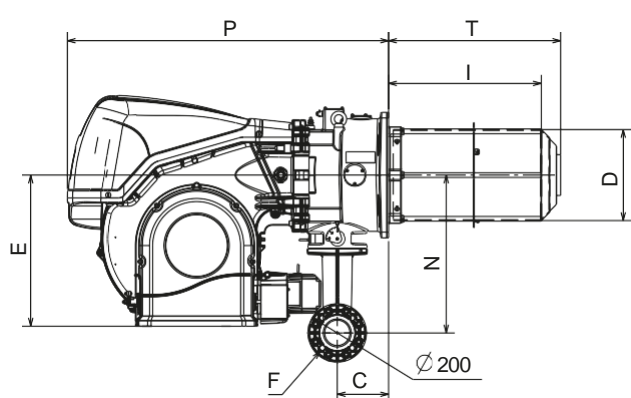
HOŘÁK



BURNER MODEL	B	C	D	E	F	G	H	I	L	M	N	P	R1	T	U
RS 68/E ULX	234	149	189	425	2"	303	607	330	539	236	260	861	240	374	1245
RS 120/E ULX	234	149	189	425	2"	329	607	330	565	236	260	861	240	374	1245
RS 160/E ULX	234	149	245	436	2"	427	646	400	732	305	280	877	300	453	1446
RS 200/E ULX	234	149	245	436	2"	427	646	400	732	305	280	877	300	453	1446

BURNER MODEL	B	C	D	E	F	G	H	I	L	M	N	P	R1	T	U
RS 68/EV ULX	234	149	189	425	2"	303	607	330	539	236	260	861	240	374	1245
RS 120/EV ULX	234	149	189	425	2"	329	607	330	565	236	260	861	240	374	1245
RS 160/EV ULX	234	149	245	436	2"	427	646	400	732	305	280	877	300	453	1446
RS 200/EV ULX	234	149	245	436	2"	427	646	400	732	305	280	877	300	453	1446

HOŘÁK

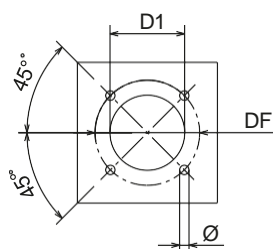


BURNER MODEL	A	C	D	E	F	G	H	I	L	M	N	O	P	R	R1	R2	T
RS 310/E ULX	1015	176	312	518	DN65	482	788	524	881	399	541	290	1102	888	376	888	591
RS 510/E ULX	1015	176	312	518	DN65	527	788	524	926	399	541	290	1102	888	376	888	591

BURNER MODEL	A	C	D	E	F	G	H	I	L	M	N	O	P	R	R1	R2	T
RS 310/EV ULX	1015	176	312	518	DN65	482	788	524	881	399	541	290	1102	888	376	888	591
RS 510/EV ULX	1015	176	312	518	DN65	527	788	524	926	399	541	290	1102	888	376	888	591

ROZMĚRY (mm)

KOTLOVÁ PŘÍRUBA

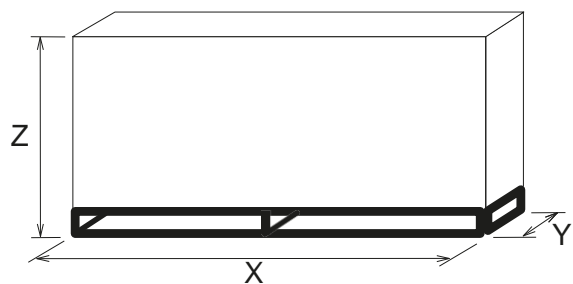


COD 20149117

BURNER MODEL	D1	DF	Ø
RS 68/E-EV ULX	260	325	M16
RS 120/E-EV ULX	260	325	M16
RS 160/E-EV ULX	320	368	M16
RS 200/E-EV ULX	320	368	M16

BURNER MODEL	D1	DF	Ø
RS 310/E-EV ULX	400	452	M18
RS 510/E-EV ULX	400	452	M18

PACKAGING



COD 20158479

BURNER MODEL	X	Y	Z	Kg
RS 68/E-EV ULX	1400	700	810	90
RS 120/E-EV ULX	1400	700	810	100
RS 160/E-EV ULX	1500	1000	810	130
RS 200/E-EV ULX	1500	1000	810	130

BURNER MODEL	X	Y	Z	Kg
RS 310/E-EV ULX	2040	1280	1120	250
RS 510/E-EV ULX	2040	1280	1120	250

SPECIFIKACE

OBSAH DODÁVKY

Monoblokový plynový hořák s nuceným tahem a velmi nízkými emisemi NOx, s modulací, plně automatický, skládající se z:

- Vysoce výkonný ventilátor s nízkými emisemi hluku
- Vzduchová klapka pro nastavení vzduchu řízená vysoce přesným servomotorem.
- tlakový spínač vzduchu
- Třífázový motor pro spouštění ventilátoru
- Spalovací hlavice s velmi nízkými emisemi, kterou lze nastavit na základě požadovaného výkonu, vybavená:
 - koncovým kuželem z nerezové oceli, odolným proti korozi a vysokým teplotám
 - diskem pro stabilitu plamene
 - Automatický regulátor přívodu plynu, řízený vysoce přesným servomotorem.
 - spínač maximálního tlaku plynu s tlakovým testovacím bodem, který zastaví hořák v případě nadměrného tlaku na
 - přívodním palivovém potrubí
 - Elektronické ovládání vačkou
 - pro nastavení poměru vzduch/palivo
 - s indikací provozního stavu a parametrů, chybových hlášení a diagnostikou příčin poruch•
- Operátorský panel s rozhraním LCD displeje pro uvedení do provozu a monitorování spalovacího systému
 - Bezpečnostní ovládání hořáku včetně elektronického vačkového zařízení
 - Ionizační sonda pro detekci plamene
 - Hlavní svorkovnice elektrického napájení
 - Vypínač hořáku
 - Ruční nebo automatické zvýšení/snížení výkonu pomocí panelu obsluhy
 - Kontakty motoru a ochranné tepelné relé s uvolňovacím tlačítkem
 - Relé čistých kontaktů
 - LED signalizace poruchy hořáku a rozsvícené uvolňovací tlačítko
 - Běhouny pro otevření hořáku a kontrolu spalovací hlavy (RS 68 ÷ 200/E-EV ULX)
 - Závěs pro otevírání hořáku a kontrolu spalovací hlavy (RS 310 ÷ 510/E-EV ULX)
 - Zvedací kroužky

> STANDARDNÍ PŘÍSLUŠENSTVÍ:

- Tepelně izolační stínění
- Šrouby k upevnění příruby hořáku ke kotli
- Šrouby k upevnění příruby plynového potrubí
- Příruba plynové soupravy
- Těsnění pro přírubu plynového potrubí
- Tlakový spínač pro kontrolu těsnosti plynového potrubí
- Katalog náhradních dílů
- Návod k instalaci, použití a údržbě

DOSTUPNÉ MODELY HOŘÁKŮ

CODE	MODEL	HEAT OUTPUT NATURAL GAS		TOTAL ELECTRICAL POWER	MOTOR ELECTRICAL POWER	NOTE
		kW	Nm ³ /h	kW	kW	
20204446	RS 68/E ULX	150/350-1050	15/35-105	2,1	1,5	(1)(2)
20204447	RS 120/E ULX	200/610-1400	20/61-140	2,9	2,2	(1)(2)
20205279	RS 160/E ULX	290/950-1950	29/95-195	5,5	4,5	(1)(2)
20204448	RS 200/E ULX	375/1360-2400	38/136-240	6,5	5,5	(1)(2)
20204449	RS 310/E ULX	370/1250-3700	37/125-370	9,1	7,5	(1)(2)
20204450	RS 510/E ULX	570/1900-4600	57/190-460	14	12	(1)(3)
20205457	RS 68/E O2 ULX	150/350-1050	15/35-105	2,1	1,5	(1)(2)
20205459	RS 120/E O2 ULX	200/610-1400	20/61-140	2,9	2,2	(1)(2)
20205460	RS 160/E O2 ULX	290/950-1950	29/95-195	5,5	4,5	(1)(2)
20205462	RS 200/E O2 ULX	375/1360-2400	38/136-240	6,5	5,5	(1)(2)
20205464	RS 310/E O2 ULX	370/1250-3700	37/125-370	9,1	7,5	(1)(2)
20205466	RS 510/E O2 ULX	570/1900-4600	57/190-460	14	12	(1)(3)
20205444	RS 68/EV ULX	150/350-1050	15/35-105	2,1	1,5	(1)(2)
20205447	RS 120/EV ULX	200/610-1400	20/61-140	2,9	2,2	(1)(2)
20205450	RS 160/EV ULX	290/950-1950	29/95-195	5,5	4,5	(1)(2)
20205451	RS 200/EV ULX	375/1360-2400	38/136-240	6,5	5,5	(1)(2)
20205452	RS 310/EV ULX	370/1250-3700	37/125-370	9,1	7,5	(1)(2)
20205455	RS 510/EV ULX	570/1900-4600	57/190-460	14	12	(1)(3)
20205437	RS 68/EV O2 ULX	150/350-1050	15/35-105	2,1	1,5	(1)(2)
20205438	RS 120/EV O2 ULX	200/610-1400	20/61-140	2,9	2,2	(1)(2)
20205439	RS 160/EV O2 ULX	290/950-1950	29/95-195	5,5	4,5	(1)(2)
20205441	RS 200/EV O2 ULX	375/1360-2400	38/136-240	6,5	5,5	(1)(2)
20205442	RS 310/EV O2 ULX	370/1250-3700	37/125-370	9,1	7,5	(1)(2)
20205443	RS 510/EV O2 ULX	570/1900-4600	57/190-460	14	12	(1)(3)

(1) Výkonový rozsah vztažený k výkonu s nízkými emisemi NOx podle třídy 4 EN 676.

(2) Motor ventilátoru s přímým startérem

(3) Spouštěč motoru ventilátoru s hvězdicovým delta zapojením

POZNÁMKA: Výše uvedené rozsahy výkonu jsou laboratorní zkušební údaje a skutečný výkon se může lišit v závislosti na emisích NOx nebo typu použití.

Pro více informací kontaktujte obchodní a technické oddělení hořáků RIELLO, naši aplikační technici vám rádi pomohou.

PŘÍSLUŠENSTVÍ HOŘÁKŮ

KIT TRVALÉHO VĚTRÁNÍ



Pokud hořák vyžaduje nepřetržité větrání ve fázích bez plamene, je k dispozici speciální sada uvedená v následující tabulce..

BURNER	KIT CODE
RS 68-200/E-EV ULX	3010094
RS 310-510/E-EV ULX	20074542

Poznámka: funkci dodatečné ventilace lze získat úpravou parametrů digitálního systému řízení hořáku (viz návod k obsluze hořáku).

PŘÍSLUŠENSTVÍ PRO MODULAČNÍ PROVOZ



Pro dosažení modulačního provozu vyžadují hořáky RS/E ULX vybavené řídicí jednotkou REC27 a hořáky RS/EV ULX vybavené řídicí jednotkou REC37 regulátor s tříbodovým výstupním ovládáním. V následující tabulce je uvedeno příslušenství pro modulační provoz s rozsahem jeho použití.

Pro dálkově nastavitelnou hodnotu použijte RWF 55.

BURNER	REGULATOR TYPE	REGULATOR CODE
RS 68-120-200/E ULX	RWF 50.2 Basic version with 3 position output	20099869
	RWF 55.5 Complete with RS-485 interface	20099905
	RWF 50.2 Basic version with 3 position output	20085417
RS 310-510/E ULX	RWF 55.5 Complete with RS-485 interface	20074441
	RWF 55.6 Complete with RS-485/ PROFIBUS interface	20074442

Konkrétní teplotní nebo tlakové sondy namontované na regulátoru musí být zvoleny na základě aplikace.



BURNER	PROBE TYPE	RANGE	PROBE CODE
All models	Temperature PT 100	-100 ÷ 500°C	3010110
	Pressure 4 ÷ 20 mA	0 ÷ 2,5 bar	3010213
	Pressure 4 ÷ 20 mA	0 ÷ 16 bar	3010214
	Pressure 4 ÷ 20 mA	0 ÷ 25 bar	3090873

PC INTERFACE KIT



Pro připojení řídicí jednotku k osobnímu počítači pro přenos provozních a poruchových signálů a podrobných servisních informací, je k dispozici adaptér rozhraní s PC softwarem.

BURNER	KIT CODE
All models equipped with REC 27 control box	3010436

FREKVENČNÍ MĚNIČ (VSD) PRO RS/EV SERII POUZE



Variabilita otáček motoru u hořáků řady RS/EV ULX je zajištěna díky frekvenčnímu měniči: pohonu s proměnnými otáčkami (VSD), který je vybaven programovacím panelem s asistentem pro uvedení do provozu. Musí být vždy objednan s řadou RS/EV.

BURNER	MAX POWER (KW)	KIT CODE
RS 68/EV BLU	1,5	20163060
RS 120/EV BLU	3,0	20163064
RS 160/EV - 200/EV BLU	5,5	20163071
RS 310/EV ULX	7,5	20163074
RS 510/EV ULX	15	20163096

TLUMIČ HLUKU



když je třeba ještě více snížit emise hluku, jsou k dispozici odhlučňovací boxy. Zvukotěsné boxy nejsou vhodné pro venkovní použití.

BURNER	TYPE	dB(A)	CODE
RS 68-200/E-EV ULX	C4/5	10	3010404
RS 310-510/E-EV ULX	C7	10	3010376

SADA PRO REGULACI KYSLÍKU [QGO2] PRO HOŘÁKY RS/E-EV ULX S ŘÍDÍCÍ JEDNOTKOU LMV52



QGO2 je analyzátor kyslíku s příslušnou sondou, který kontroluje a dohlíží na obsah zbytkového kyslíku ve výfukových plynech.

BURNER	KIT CODE
All models equipped with LMV 52 control box	20045187*

V případě instalace, kdy je vzdálenost mezi posledním servomotorem a sadou PLL větší než 20 metrů, je k zajištění napájení za řízení PLL zapotřebí přídatná sada transformátorů. Obrat' se prosím na obchodně-technické oddělení společnosti RIELLO Burners, naši aplikační technici vám rádi pomohou.

* Instalace mimo kryt hořáku

EFFICIENCY KIT WITH OXYGEN CONTROL



Y.

sada obsahuje dva teplotní snímače: jeden pro detekci vzduchu a jeden pro detekci výfukových plynů. Musí být pipojeny k rozhraní kyslíkové řídicí soupravy, aby bylo možné vypočítat účinnost LMV 52. Hodnota se zobrazuje na displeji AZL.

BURNER	KIT CODE
All models equipped with LMV 52 control box	3010377

MODBUS INTERFACE KIT



Interface mezi REC27-37 a systémem Modbus, například systémem automatizace a řízení budov (BACS). Rozhraní Modbus je založeno na standardu RS-485.

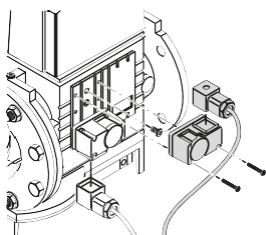
BURNER

KIT CODE

All models equipped with REC 27/37 control box

3010437

PVP (SADA PRO TESTOVÁNÍ TĚSNOSTI VENTILŮ)



funkce kontroly těsnění je součástí systému digitálního řízení hořáků, je nutné pouze přidat sadu PVP na plynovou soustavu.

Sada PVP je součástí standardního vybavení modelů RS 810/E-EV ULX.

BURNER

GAS TRAIN

KIT CODE

ALL MODELS

MB - VGD

3010344

RIELLO

ENERGIE PRO ZDRAVÝ ŽIVOT

NÍZKÉ EMISE A ÚSPORA ENERGIE

Pozornost věnovaná kvalitě ovzduší je po celém světě stále důležitější vzhledem k výraznému nárůstu znečištění ovzduší, ke kterému došlo v posledních letech; zvláštní pozornost, kterou společnost RIELLO věnuje této důležité otázce, spočívá v neustálém úsilí navrhovat a vyrábět výrobky, které nabízejí vynikající výkon, vysokou energetickou účinnost a výrazné snížení emisí oxidů dusíku a obecně znečišťujících látek vznikajících při spalování.

Společnost RIELLO denně zaměřuje svou energii na splnění stále přísnějších požadavků, pokud jde o emise oxidů dusíku, které jsou škodlivé jak pro životní prostředí, tak pro lidské zdraví.



VÍCE NEŽ 100 LET ZKUŠENOSTÍ


Každý hořák RIELLO je výsledkem dlouholetých zkušeností s konstrukcí a výrobou ve spojení se špičkovou technologií a flexibilní konstrukcí hořáků. Společnost RIELLO vždy věřila a investovala do hledání nových materiálů a do vývoje pokročilejších technologií spalování. RS 68÷510/E-EV ULX SERIES, nový PLYNOVÝ MONOBLOKOVÝ HOŘÁK S ULTRA NÍZKÝM OBSAHEM NOx.

je součástí nové generace výrobků kombinujících vysokou účinnost s velmi nízkými emisemi NOx.

OUR PRESENCE

Společnost RIELLO, světový lídr ve výrobě plynových, olejových, dvoupalivových hořáků a hořáků s nízkým obsahem NOx (s výkonem od 5 kW do 80 MW), poskytuje vynikající výsledky. výkon v celé škále aplikací pro vytápění obytných a komerčních budov i v průmyslových procesech. Výzkumné centrum spalování RIELLO představuje jedno z nejmodernějších zařízení v Evropě a jedno z nejpokročilejších na světě pro vývoj spalovacích technologií.

V současné době se společnost na světových trzích vyznačuje dobře strukturovanou a efektivní prodejní sítí, spolu s mnoha významnými školicími středisky umístěnými v různých zemích, které vycházejí vstříc potřebám zákazníků.



Společnost RIELLO se sídlem v Legnagu (severní Itálie) vyrábí hořáky prvotřídní kvality již více než 100 let.

Výrobní závod je vybaven nejmodernějšími systémy.

montážními linkami a moderními výrobními buňkami pro rychlou a pružnou reakci na trh..

RIELLO

RIELLO S.p.A.
Via Ing. Pilade RIELLO, 7
37045 Legnago (VR) Italy
tel. +39 0442 630111

www.riello.com



©2023 Carrier. All Rights Reserved.
All trademarks and service marks referred
herein are property of their respective owners.

Since the Company is constantly engaged in the production improvement,
the aesthetic and dimensional features, the technical data, the equipment and the accessories can be changed.